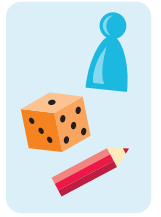


Vastauksen pyydystys

OHJE

- Valitse lähtöruuduksi toinen tähdistä. Heitä parin kanssa vuorotellen noppaa.
- Etene silmäluvun verran valitsemaasi suuntaan. Tähtiruudussa saa heittää uudestaan.
- Laske ruudussa oleva lasku ja väritä vastaus omalla värilläsi.
- Pelin voittaa pelaaja, joka saa väritettyä enemmän vastauksia.



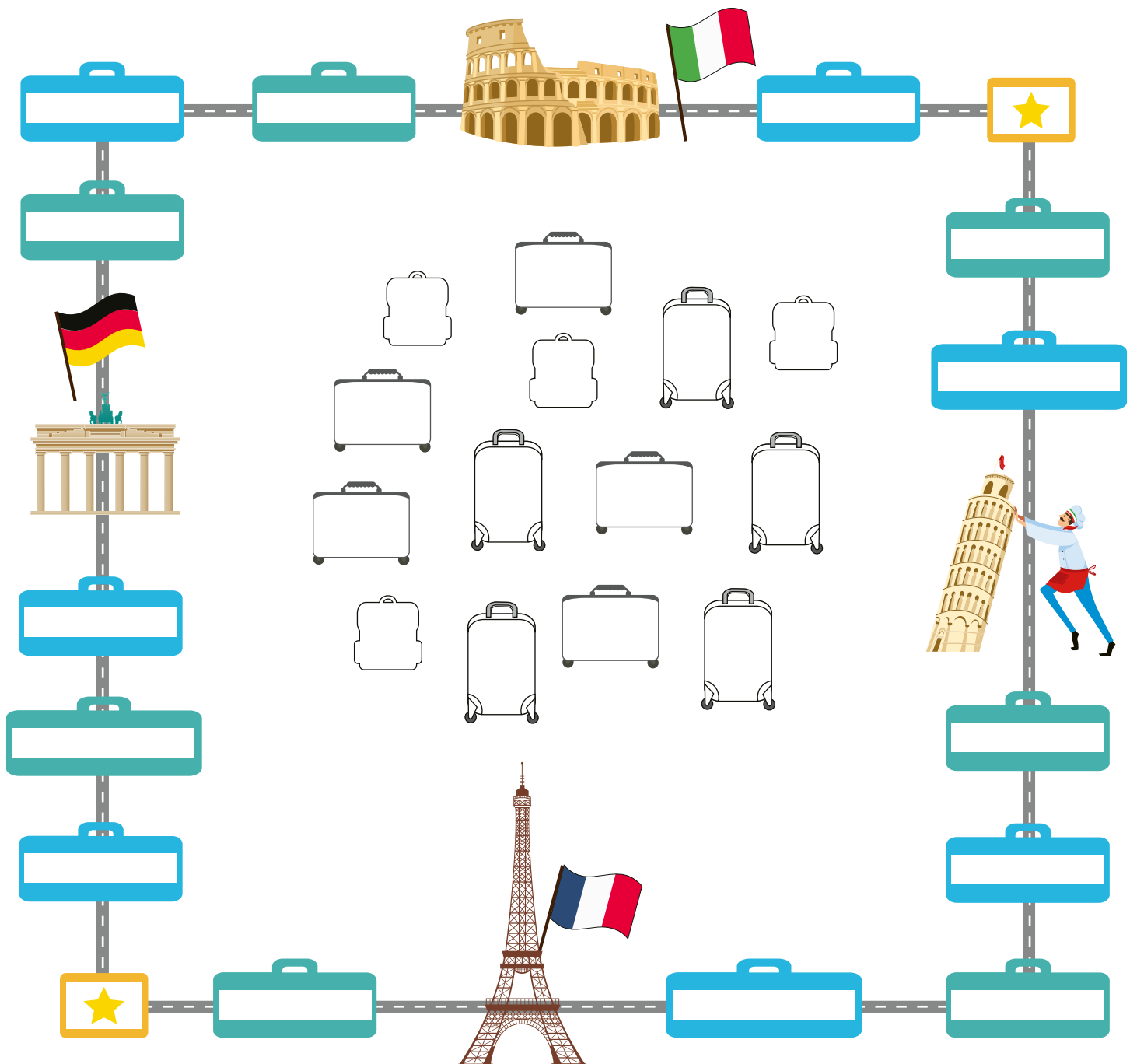
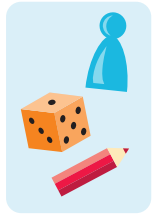
$8 \cdot 10 + 4 \cdot 9$
 $80 : 4 + 7 \cdot 7$
 $8 \cdot 8 - 140 : 7$
 $320 : 8 : 10$
 $50 : 5 \cdot 7$
 $120 : 3 + 5 \cdot 20$
 $8 \cdot 5 + 66$
 $150 : 3 + 72$
 $2 \cdot 30 + 72 : 9$
 $2 \cdot 40 - 5 \cdot 5$
 $10 \cdot 9 + 6 \cdot 6$
 $200 : 4 \cdot 2$
 $130 - 6 \cdot 7$
 $280 : 4 - 180 : 9$

70, 50, 88, 4, 126, 55, 44, 100, 106, 116, 140, 122, 69, 68

Vastauksen pyydystys

OHJE

- Ennen pelin alkua keksi pelilaudan matkalaukkuihin laskut. Merkitse laskujen vastaukset keskellä oleviin laukkuihin.
- Valitse lähtöruuduksi toinen tähdistä. Heitä parin kanssa vuorotellen noppaa.
- Etene silmäluvun verran valitsemaasi suuntaan. Tähtiruudussa saa heittää uudestaan.
- Laske ruudussa oleva lasku ja väritä vastaus omalla värilläsi.
- Pelin voittaa pelaaja, joka saa väritettyä enemmän vastauksia.

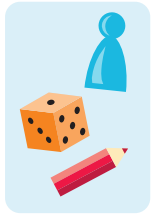


Oivaltaja

Suurin summa

OHJE

- Heitä parin kanssa vuorotellen noppaa.
- Valitse lauseke silmälukua vastaavalta riviltä. Yliviivaa valittu lauseke.
- Laske lasku ja väritä vastaus omalla värilläsi.
- Kun kaikki vastaukset on väritetty, laske omalla värillä väritettyjen vastausten summa.
- Pelin voittaa pelaaja, jonka summa on suurempi.



	$5 \cdot (12 - 4)$	$(210 - 50) : 2$
	$(31 + 33) : 8$	$(12 + 18) \cdot (73 - 71)$
	$(390 - 110) : (11 - 7)$	$(32 - 8) : 6$
	$(14 + 6) \cdot (17 - 12)$	$7 \cdot (14 - 9)$
	$(17 + 13) \cdot 3$	$(260 - 60) : (9 - 5)$
	$(310 - 40) : 9$	$(37 + 23) : 6$

